

**総合健康推進財団 研修サイト
法人申込
ご担当者様用 資料**



Foundation for Total Health Promotion

公益財団法人 **総合健康推進財団**

1. あらたな法人申込の方法について

公益財団法人 総合健康推進財団の法人申込をご検討下さいましてありがとうございます。

令和6年度から、複数名様の研修受講をよりお手軽にお手続きいただける、新たな申込方法をご用意いたしました。

簡単に説明すると、「**研修への申込みを受講生ごとに行ってもらう**」という方法になります。

～お申込み全体の流れ～



①ご担当者様) **専用申込みフォーム**にて入力。受講生様へ案内
(該当研修の選択・受講人数・受講生の手続き期間の決定)

②受講生様) アカウントの登録、または変更。研修へお申込み



③財団) 手続き期間後、申込みされた情報を基に請求書をメール送付
(申込人数が合致しない場合、別途確認の連絡)



④ご担当者様) お振込みを手配



⑤財団) 着金確認後、受講生様にテキストと受講案内を発送

⑥受講生様) 受講開始



また、**お見積り**にも対応しております。

お問い合わせフォームより、該当の研修・受講予定人数を添えてご依頼ください。

お問い合わせフォーム：<https://soukensui.jp/pages/172/>

※発行する書類はインボイスに対応しています。

1. あらたな法人申込の方法について

この手続き方法では、**担当者様が受講生の情報を収集する必要がなく、結果として、事務負担が大きく軽減できる**メリットがあります。

これまで提出いただいていた『法人申込書』の作成も必要ありません。

- ・ お申込みは専用フォームから回答するだけ
(基礎講習の場合、従事年数証明書の作成は必要です)
- ・ 受講生様ごとに自身の申込みを手続き
- ・ お支払いは一括、請求書による銀行振込み
- ・ 受講状況・修了の管理が容易



ご担当者様は専用のお申込みフォームからお申込みを手続きください。

お申込みフォーム : <https://soukensui.jp/pages/214/>

また、ご担当者様は、受講生様に以下の手続きのご案内をお願いいたします。

① アカウントの新規登録 (約 5 分)

※すでにアカウントをお持ちの場合、変更手続き (約 1 分)

② 研修へのお申込み (約 5 分)

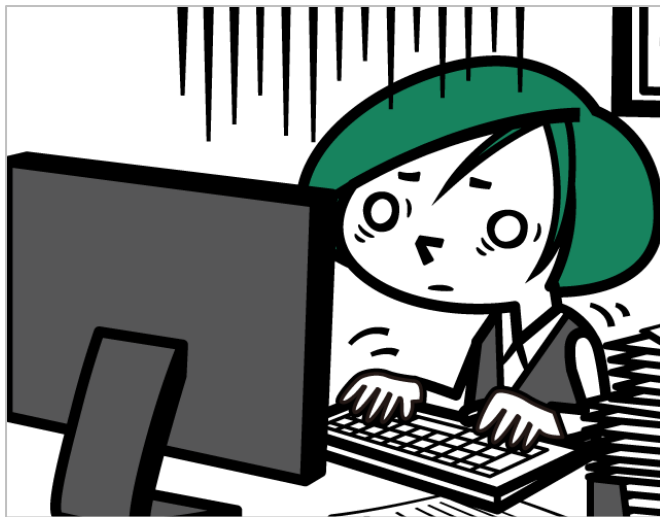
受講生様向けのマニュアルをご用意しておりますので、受講生様にお渡しいただくか、以下のPDFのURLをご共有ください。

受講生様向けマニュアル

<https://soukensui.jp/files/libs/2097/202403281500069349.pdf>

1. あらたな法人申込の方法について

従前の法人申込では、受講生の**個人情報**や**送付先住所**、**従事年数証明書**（※基礎講習のみ）の**取りまとめ**など、申込み人数が増えるごとに担当者様の事務負担が増大してしまっておりました。



- ・受講生様がメールアドレスをお持ちでなくても申込みができる
- ・受講生様がお申込みの手続きをする必要がない

などのメリットもあります。

この度、令和6年度より、**年度内累計40名以上**（※）の法人お申込みごとに**割引**を適用させて頂くにあたり、よりご利用しやすい申込方法として、**今回の手続きをご用意いたしました。**

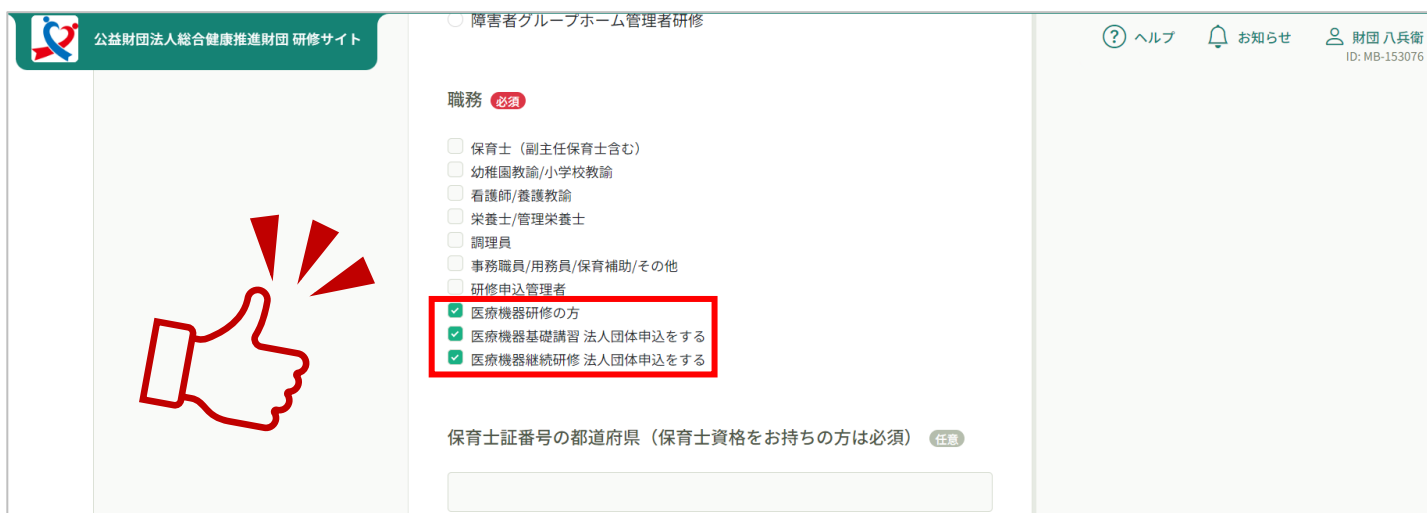
※同一の研修への累積申込者数で計数します。

従前のExcelでの法人申込も引き続き承っております。
どちらか使いやすい方でお申込みください。

2. 受講生様の手続きについて

受講生様の登録手続きで個人申込みと違う所は一つ。

新規登録の際、『職務』の選択箇所です「医療機器研修の方」の他に「**医療機器基礎講習 法人団体申込をする**」または、「**医療機器継続研修 法人団体申込をする**」どちらかを選択するだけ。



公益財団法人総合健康推進財団 研修サイト

障害者グループホーム管理者研修

ヘルプ お知らせ 財団 八兵衛 ID: MB-153076

職務 **必須**

- 保育士（副主任保育士含む）
- 幼稚園教諭/小学校教諭
- 看護師/看護教諭
- 栄養士/管理栄養士
- 調理員
- 事務職員/用務員/保育補助/その他
- 研修申込管理者
- 医療機器研修の方
- 医療機器基礎講習 法人団体申込をする
- 医療機器継続研修 法人団体申込をする

保育士証番号の都道府県（保育士資格をお持ちの方は必須） **任意**

こちらをご選択することで、お申込み時に【法人団体申込用】の研修が表示されるようになります。

もしこれらを選択し忘れた場合、あるいは、すでにアカウントをお持ちの受講生様の場合は、ログインして『個人設定』ボタンで選択することができます。

受講生様の申込み手続きはいたって簡単、研修名の頭に【法人団体申込用】とある該当の研修を選択し、お申込み頂くだけ。その他の手続きは個人申込みとまったく同じです。